

The background image shows a modern building interior with a prominent staircase. Several people are walking on the stairs and on the ground floor. The image is overlaid with a semi-transparent red filter. A white circular graphic element is positioned on the left side, partially overlapping the staircase and the text area.

# Mehr als CSRD Regulatorik: Nachhaltigkeit mit dem SAP Sustainability Footprint Management

msg Sustainability INSIGHTS Webinar 2024

Das erwartet Sie heute!



Thema	Redner
Begrüßung und Einführung msg Sustainability: Produkte, Lösungen, unser Liefer- und Leistungsportfolio	Desiree Jung
Doppelte Wesentlichkeitsanalyse und toolbasierte Umsetzungsmöglichkeit	Laura Barba Castillo
SAP SFM – Sustainability Footprint Management	Tom-Lukas Denker
Q&A, Kontakte, Unterlagen	Desiree Jung

Als unabhängige, inhabergeführte Unternehmensgruppe steht die msg für Stabilität und Digital Excellence



Seit über  
**40 Jahren**  
im Markt aktiv



Über  
**10.000**  
Mitarbeitende

über  
**20**  
starke Marken



Standorte in  
**32 Ländern**



**12**  
Schlüsselbranchen

  
**Platz 5**  
unter den umsatzstärksten  
IT-Beratungs- und  
Systemintegrationsunternehmen  
in Deutschland

**1,4 Mrd. €**  
Umsatz (2022)



## Das tiefe Branchenwissen in 12 Schlüsselbranchen zeichnet uns aus

- Insurance
- Banking
- Public Sector
- Automotive
- Consumer Products
- Food
- Healthcare
- Life Science & Chemicals
- Manufacturing
- Telecommunications
- Travel & Logistics
- Utilities





- **msg Sustainability: Produkte, Lösungen, unser Liefer- und Leistungsportfolio**
- Doppelte Wesentlichkeitsanalyse und toolbasierte Umsetzungsmöglichkeit
- SAP SFM – Sustainability Footprint Management
- Q&A, Kontakte, Unterlagen

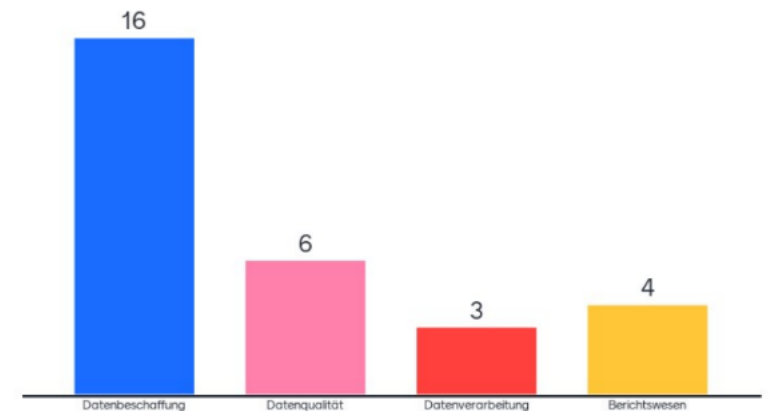


## Die sich wandelnde Landschaft der Nachhaltigkeitsberichterstattung stellt eine Vielzahl von Herausforderungen für Unternehmen dar



### HERAUSFORDERUNGEN & PAIN POINTS

- Pflicht der Nachhaltigkeitsberichtserstattung nach CSRD
- Nachhaltigkeitsinformationen müssen nach CSRD im Lagebericht veröffentlicht und von externen Prüfern geprüft werden
- finanzielle Strafen bei Nichteinhaltung & möglicher Reputationsverlust
- Verlust / Erschwerung des Zugangs zu Finanzmittel (zu günstigen Zinsen) bei Nichteinhaltung
- Wettbewerbsfähigkeit und Attraktivität der Arbeitgebermarke
- Mitarbeitergewinnung im War for Talents
- Probleme bei der Nachhaltigkeitsberichtserstattung
  - Datenbeschaffung: Schwierigkeiten bei der überprüfbaren Erhebung und Verarbeitung von Nachhaltigkeitsdaten
  - Datenqualität: Mangelnde Transparenz der Daten und Prozesse im Nachhaltigkeitsbereich
  - Datenverarbeitung Keine systematische Möglichkeit Nachhaltigkeits-KPIs zu messen, einzuhalten, zu berichten und zu verbessern



Quelle: Mentimeter Umfrage, SCT Webinar 05.03.2024

„Nutzen Sie den gesetzlichen Umbruch zum unternehmerischen Aufbruch!“



Für weitere Informationen

[msg Sustainability Management | msg](#)

msg Sustainability: Produkte, Lösungen, unser Liefer- und Leistungsportfolio

Durch den Einsatz von SAP Nachhaltigkeitslösungen ermöglichen wir es unseren Kunden, die Herausforderungen im Bereich der Nachhaltigkeit erfolgreich zu bewältigen und eine ganzheitliche Lösung zu implementieren



### UNSER USP & IHR KUNDENNUTZEN

- Beratung zu regulatorischen Anforderungen
- Durchführung einer doppelten Wesentlichkeitsanalyse
- Durchführung der Prozessanalyse zur Kennzahlenerhebung
- Unterstützung der Kunden bei der Auswahl der passenden SAP-Nachhaltigkeitslösungen
- Erstellung von Fachkonzepten, Business-Blueprints und Richtlinien zur Sicherung prüffähiger Nachhaltigkeitsprozesse
- **Operationalisierung der Nachhaltigkeitskennzahlen in den SAP- Nachhaltigkeitslösungen & Einbindung in die E2E- Prozesse der SAP- Systemlandschaft**



### Nachhaltigkeitslösungen & Implementierungsleistungen

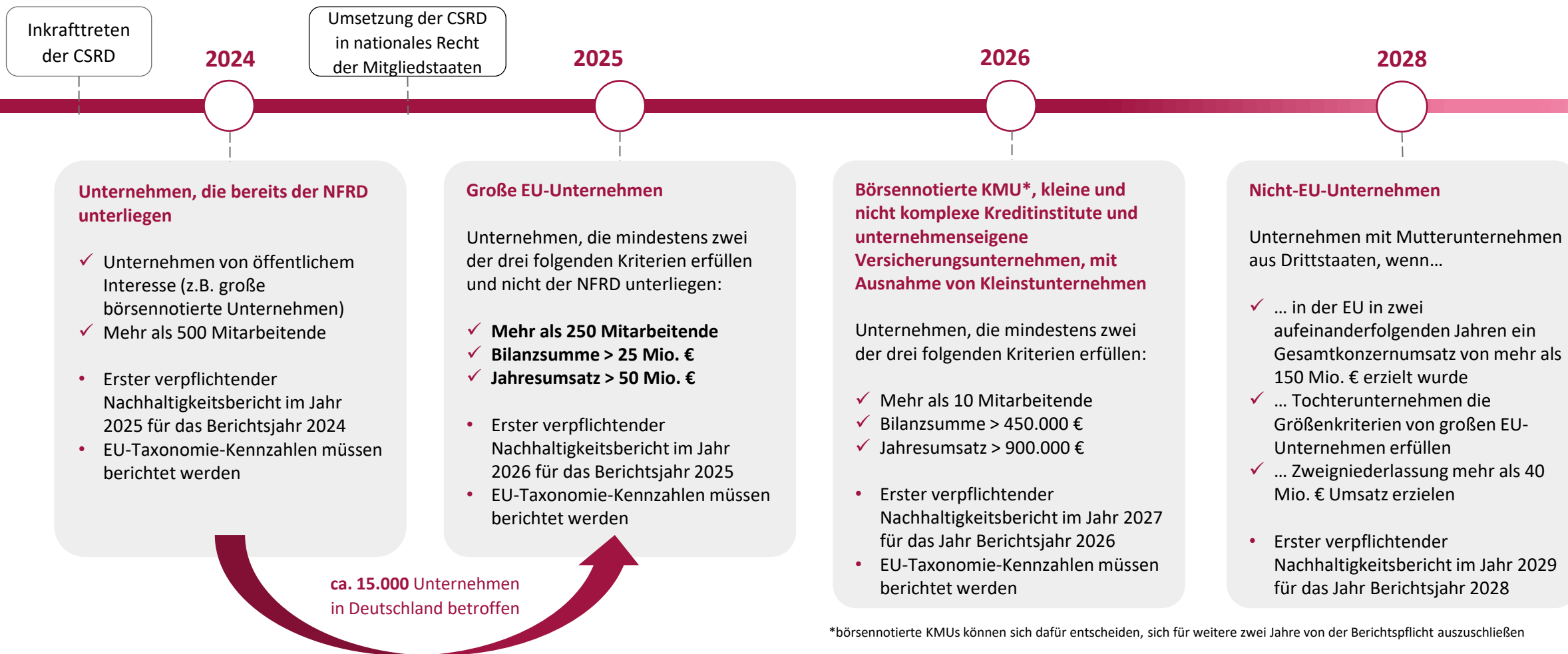
- SAP Sustainability Control Tower (SAP SCT)
- SAP Sustainability Footprint Management (SAP SFM)
- SAP Environment, Health, Safety – Environment Management (SAP EHS EM)
- SAP Performance and Profitability Management (SAP PaPM)
- SAP Business Technology Plattform (SAP BTP)



#### Kundenerfolge

- Beratung zu regulatorischen Anforderungen: CSRD/ESRS, EU-Taxonomie und LkSG bei einem Unternehmen der Branche öffentlichen Nahverkehr
- PoC SAP SCT im Rahmen eines S/4 HANA Transformationsprojektes
- SAP SFM technische Begleitung eines SAP-Pilotprojektes

# Schrittweise werden immer mehr Unternehmen durch die rechtlichen Regulatorik verpflichtet, ihre Nachhaltigkeitsleistungen offenzulegen







- msg Sustainability: Produkte, Lösungen, unser Liefer- und Leistungsportfolio
- **Doppelte Wesentlichkeitsanalyse und toolbasierte Umsetzungsmöglichkeit**
- SAP SFM – Sustainability Footprint Management
- Q&A, Kontakte, Unterlagen



# Corporate Sustainability Reporting Directive (CSRD) als gesetzliches Rahmenwerk für eine einheitliche Nachhaltigkeitsberichterstattung

## Erweiterung der Berichtspflichten

- Große Unternehmen
- Kapitalmarktorientierte KMUs
- Nichteuropäische Unternehmen

## Nachhaltigkeitsleistungen im Lagebericht

- Gleichwertig mit Finanzinformationen
- Separater Bericht erfüllt nicht mehr die gesetzlichen Vorgaben

## Vereinheitlichung der Offenlegung (ESRS)

- Standards über Nachhaltigkeitsthemen
- Beinhalten über 1100 Datenpunkte

## CSRD

## Digitales, maschinenlesbares Format

- Ziel: Einheitliches Berichtsformat
- Für Verbesserung der Konsistenz, Vergleichbarkeit und Verfügbarkeit der Informationen

## Doppelte Wesentlichkeit

- **Nachhaltigkeitsberichterstattung muss auf dem Prinzip der doppelten Wesentlichkeit beruhen**
- **Outside-in & Inside-out Perspektive**

## Verpflichtende externe Prüfung

- Von unabhängigen Dritten
  - Zunächst mit „limited assurance“
  - Perspektivisch mit „reasonable assurance“
- Nach anerkannten Prüfstandards

# Im Rahmen der CSRD ist eine Wesentlichkeitsanalyse nach dem Prinzip der doppelten Wesentlichkeit verpflichtend

## Outside-In-Perspektive

(Finanzielle Wesentlichkeit)

**Chancen & Risiken** von ESG-Aspekten auf Ihr Unternehmen

(z.B. Umsatz, Zugang zu Finanzmitteln, Cashflow)



## Inside-Out-Perspektive

(Impact Wesentlichkeit)

**Positive & negative Auswirkungen** Ihrer unternehmerischen Tätigkeiten auf ESG-Aspekte  
(z.B. CO<sub>2</sub>e, Wassernutzung, Abfall)

**Wesentliche Berichtsinhalte\***

## Bewertung

Vorgelagerte Wertschöpfungskette

Eigener Betrieb

Nachgelagerte Wertschöpfungskette

\*entweder aus einer oder beiden Perspektiven wesentlich

# Durchführung einer Wesentlichkeitsanalyse

Durchführung einer doppelten Wesentlichkeitsanalyse mithilfe etablierte Konzepte und toolbasierte Methode



**1.** Identifizierung der Aktivitäten der Organisation selbst und der Organisationen in ihrem Einflussbereich

**2.** Themen und Unterthemen identifizieren

Basiert auf Tabelle ESRS 1 AR. 16

**3.** Stakeholder identifizieren

Durchführung von Brainstorming-Sitzungen mit verschiedenen Teammitgliedern aus unterschiedlichen Abteilungen

**4.** Kontakt mit der Stakeholdern: Umfragen, Workshops, Recherche usw. durchführen

**5.** Impact Wesentlichkeitsbewertung

umfassende Durchsicht aller betrieblichen Prozesse, Produkte und Dienstleistungen

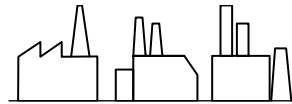
**6.** Finanzielle Wesentlichkeitsbewertung

**7.** Einschätzung und Entschlossenheit durch Schwellenwerte (z.B. Wesentlichkeitsmatrix)

**8.** Maßnahmen durchführen und berichten

1. Unternehmensanalyse
2. Themen/Unterthemen identifizieren

1. Unternehmen „GruenerGroup Dairy“



2. Vor der Durchführung der Wesentlichkeitsbewertung sollten Nachhaltigkeitsthemen anhand der EFRAG-Nachhaltigkeitsstandards identifiziert und strukturiert werden:

- a. Stufe 1: THEMA (Umweltverschmutzung)
- b. Stufe 2: UNTERTHEMA (z.B. Luftverschmutzung)
- c. Stufe 3: UNTER-UNTERTHEMA (z.B. CO<sub>2</sub>)

Themenbezogener ESRS	In themenbezogenen ESRS behandelte Nachhaltigkeitsaspekte		
	Thema	Unterthema	Unter-Unterthemen
ESRS E1	Klimawandel	<ul style="list-style-type: none"> <li>Anpassung an den Klimawandel</li> <li>Klimaschutz</li> <li>Energie</li> </ul>	
ESRS E2	Umweltverschmutzung	<ul style="list-style-type: none"> <li>Luftverschmutzung</li> <li>Wasserverschmutzung</li> <li>Bodenverschmutzung</li> <li>Verschmutzung von lebenden Organismen und Nahrungsressourcen</li> <li>Besorgniserregende Stoffe</li> <li>Besonders besorgniserregende Stoffe</li> <li>Mikroplastik</li> </ul>	
ESRS E3	Wasser- und Meeresressourcen	<ul style="list-style-type: none"> <li>Wasser</li> <li>Meeresressourcen</li> </ul>	<ul style="list-style-type: none"> <li>Wasserverbrauch</li> <li>Wasserentnahme</li> <li>Ableitung von Wasser</li> <li>Ableitung von Wasser in die Ozeane</li> <li>Gewinnung und Nutzung von Meeresressourcen</li> </ul>
ESRS E4	Biologische Vielfalt und Ökosysteme	<ul style="list-style-type: none"> <li>Direkte Ursachen des Biodiversitätsverlusts</li> </ul>	<ul style="list-style-type: none"> <li>Klimawandel</li> <li>Landnutzungsänderungen, Süßwasser- und Meeresnutzungsänderungen</li> <li>Direkte Ausbeutung</li> <li>Invasive gebietsfremde Arten</li> <li>Umweltverschmutzung</li> <li>Sonstige</li> </ul>
		<ul style="list-style-type: none"> <li>Auswirkungen auf den Zustand der Arten</li> </ul>	Beispiele: <ul style="list-style-type: none"> <li>Populationsgröße von Arten</li> <li>Globales Ausrottungsrisiko von Arten</li> </ul>
		<ul style="list-style-type: none"> <li>Auswirkungen auf den Umfang und den Zustand von Ökosystemen</li> </ul>	Beispiele: <ul style="list-style-type: none"> <li>Landdegradation</li> <li>Wüstenbildung</li> <li>Bodenversiegelung</li> </ul>
		<ul style="list-style-type: none"> <li>Auswirkungen und Abhängigkeiten von Ökosystemdienstleistungen</li> </ul>	

### 3. Stakeholders identifizieren

Interne und externe Stakeholder nach Bedeutung für und Einfluss auf das Unternehmen:

**Bedeutung:** Interessen der Stakeholder → wirtschaftlicher Unternehmensziele

**Einfluss:** Meinungen über das Unternehmen oder direkten Einfluss auf die Geschäftspolitik und/oder Unternehmensentscheidungen

### 4. Kontakt mit der Stakeholdern

Kontakt mit der Stakeholdern: Umfragen, Workshops, Recherche usw. durchführen

5. Impact Wesentlichkeit

Impact Wesentlichkeit	Negative allgemeine Auswirkung	Negative Auswirkung auf die Menschenrechte	Positive Auswirkung
Aktuell	Schwere (Ausmaß, Umfang und Unabänderlichkeit)	Schwere (Ausmaß, Umfang und Unabänderlichkeit)	Schwere (Ausmaß und Umfang)
Potenzial	<ul style="list-style-type: none"> <li>• Schwere (Ausmaß, Umfang und Unabänderlichkeit)</li> <li>• Wahrscheinlichkeit</li> </ul>	+ Schwere - Wahrscheinlichkeit	<ul style="list-style-type: none"> <li>• Schwere (Ausmaß und Umfang)</li> <li>• Wahrscheinlichkeit</li> </ul>

**Ausmaß:** wie schwerwiegend die Auswirkungen sind

**Umfang:** wie weitreichend die Auswirkungen sind

**Unabänderlichkeit:** das Ausmaß, in dem die Auswirkungen behoben werden können

**Wahrscheinlichkeit:** Die Wahrscheinlichkeit des Eintretens

## 6. Finanzielle Wesentlichkeit

Prozess zur Identifizierung und Bewertung seiner wesentlichen **Risiken** und **Chancen** (ESRS 2 IRO1)

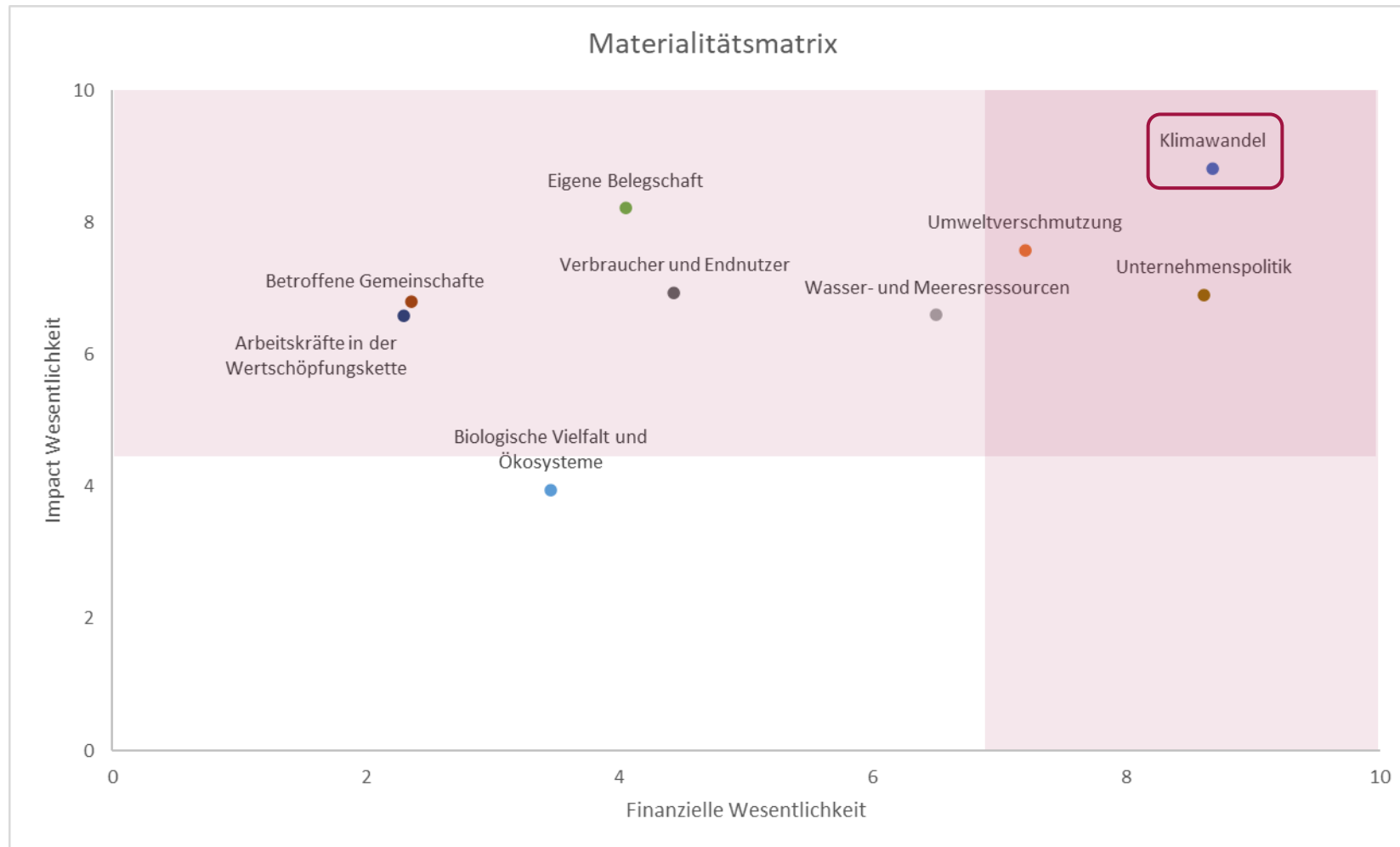
Ausmaß  Wahrscheinlichkeit

Finanzielle Quellen für Risiken und Chancen:

1. Kontinuität bei der Nutzung oder Beschaffung der benötigten **Ressourcen** in Geschäftsprozessen
2. **Zuverlässige Beziehungen**, die in Geschäftsprozessen erforderlich sind



## 7. Wesentlichkeitsmatrix





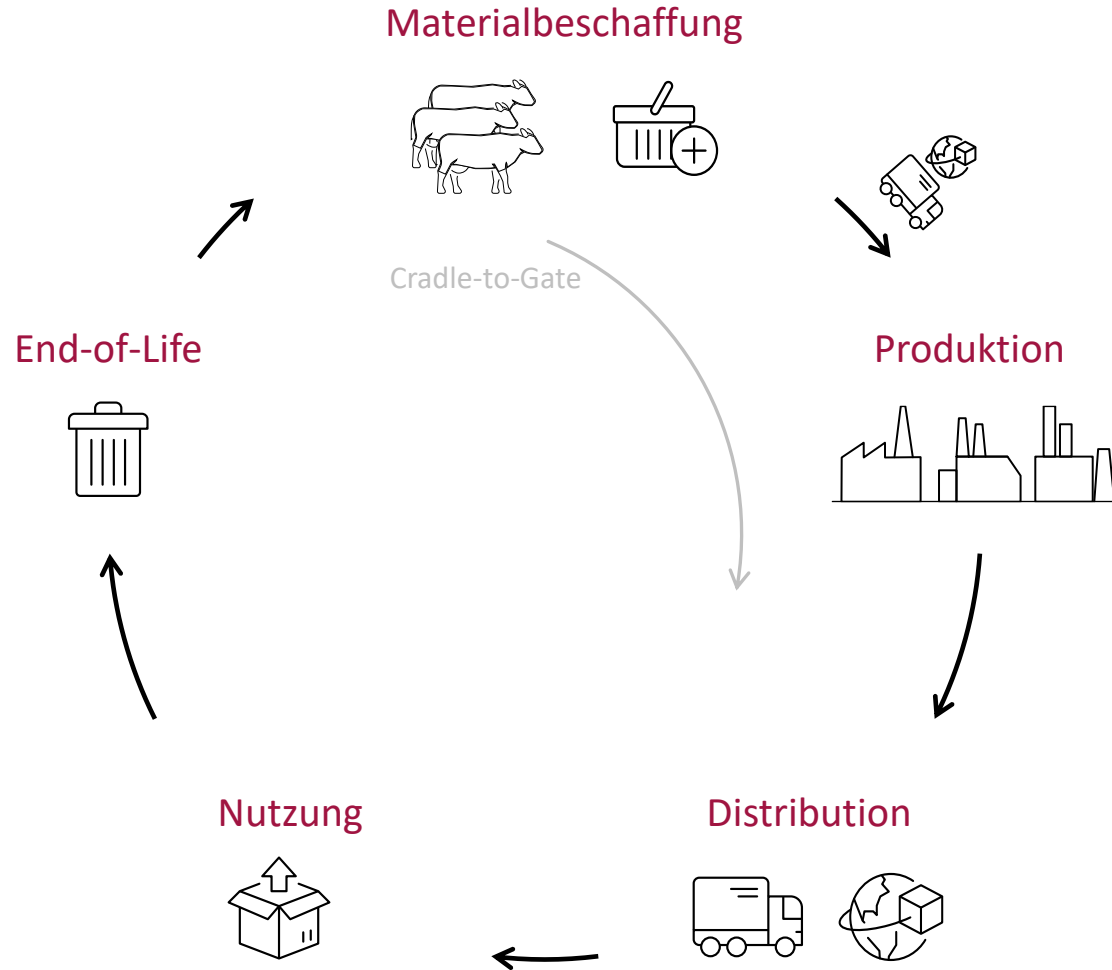
- msg Sustainability: Produkte, Lösungen, unser Liefer- und Leistungsportfolio
- Doppelte Wesentlichkeitsanalyse und toolbasierte Umsetzungsmöglichkeit
- **SAP SFM – Sustainability Footprint Management**
- Q&A, Kontakte, Unterlagen



# Mit dem SAP SFM können Sie die Emissionen Ihrer Produkte entlang des Lebenszyklus abbilden

**LEBENSZYKLUS**

Umfasst alle Treibhausgasemissionen eines Produkts von der Materialgewinnung/-beschaffung bis zum End-of-Life (Entsorgung oder Wiederverwertung).



- SAP SFM**
- ✓ Automatisierte Berechnung der Emissionen aus eingekauften Waren, vor- und nachgelagertem Transport sowie herstellungsbedingte Emissionen (Scope 1 und 2).
  - ✓ Absolute Emissionen anderer Scope-Kategorien können im SAP SFM manuell gepflegt werden
  - ✓ Re-Integration berechneter Daten in Ihr S/4HANA und den SAP Sustainability Control Tower

Nachhaltigkeits-Frameworks und Datenbanken (Auszug)



# Demoszenario: Die Produktion eines Erdbeer-Milchprodukts (1/2)

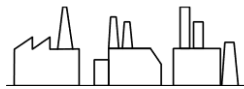
## Materialbeschaffung



Cradle-to-Gate



## Produktion



**Szenario:** Das fiktive Unternehmen „GruenerGroup Dairy“ produziert u.a. das Produkt „GruenerGroup Dairy Milchgenuss Erdbeer 1L“. Es werden verschiedene Inputmaterialien benötigt, Energie wird bei der Produktion verbraucht und Abfall fällt an

### 1. Materialbeschaffung (Physische Warenbewegungen)

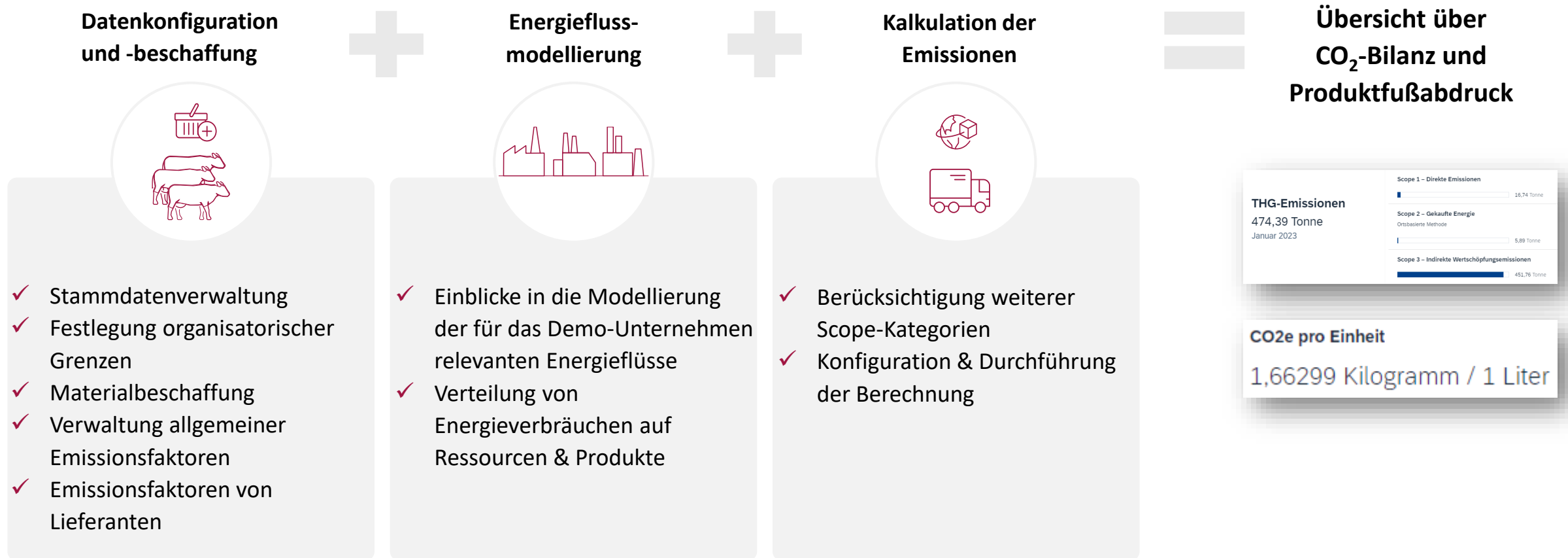
- ✓ von Lieferanten (Rohmilch, Erdbeeren, Zucker, Verpackungsmaterialien)
- ✓ ohne Lieferantenbezug (Wasser)

### 2. Produktion (Energieverbrauch)

- ✓ Einsatz von 3 Ressourcen (Milchbearbeitung + Standardisierung, Fertigung, Abfüllung)
- ✓ verschiedene Produktionsaufträge
- ✓ Berücksichtigung von im Betrieb angefallenem Abfall sowie weitere Emissionen

**Ziel:** Berechnung der im Jahr 2023 monatlich entstandenen CO<sub>2</sub>-Emissionen für das Produkt sowie die Berechnung des Produktfußabdrucks pro Einheit

# Demoszenario: Für die Berechnung der Emissionen folgen wir im SFM einem grundlegenden Ablauf (2/2)



# Datenbeschaffung im SAP SFM

SAP S/4 HANA

Standard\_GGD

Stammdatenimportieren

Stammdatenobjekt: Status: Abgeschlossen x

Stammdatenobjekt	Status	Anzahl der Datens...
Abfallarten	Abgeschlossen	4
Aktivitäten	Abgeschlossen	22
Bewertungskreise	Abgeschlossen	1
Dimensionen Mengeneinheit	Abgeschlossen	62
Kostenrechnungskreise	Abgeschlossen	40
Kostenstellen	Abgeschlossen	81

Stammdatenimport

Bewegungsdaten (Eingänge/Ausgänge)

SAP S/4 HANA

Bewegungsdatenimport

Dezember 2023

Geschäftsvorfälle

Art des Geschäftsvorfalles	Importstatus
Anfangsbestand	Abgeschlossen
Interne Servicerückmeldung	Abgeschlossen
Kundenretoure	Abgeschlossen
Warenausgang für Kostenstelle	Abgeschlossen

(Lieferanten-) Emissionsfaktoren

SAP S/4 HANA

EFA\_GGD

Für die GruenerGroup Dairy relevanten Emissionsfaktoren

Importstatus: Import Completed 69 von 69 Released

Datenbereitstellung: Completed

Importdetails

Allgemeine Informationen

Allgemeine Daten

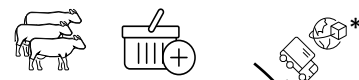
Paketidentifikator: EFA\_GGD

Datenquelle: LCA

Beschreibung: Für die GruenerGroup Dairy relevanten Emissionsfaktoren

Datenquellenversion: 2024

## Materialbeschaffung



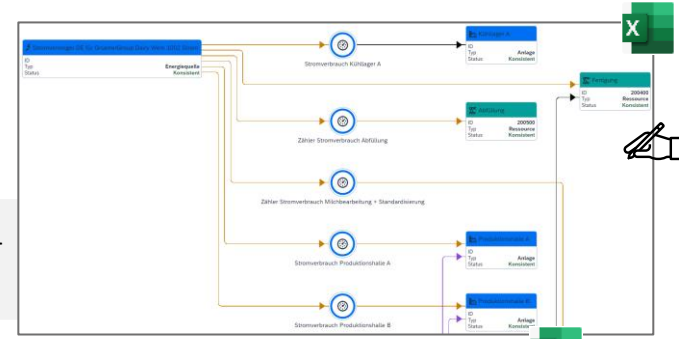
## End-of-Life



## Produktion



Energieflussmodell



## Absolute CO<sub>2</sub>-Emissionen

SAP S/4 HANA

Manuelle Emissionen (5)

Manuelle Emission	THG-Kategorie	CO <sub>2</sub> e
Scope 1 Mobile Verbrennung (SCI_MOBIL_GGD_1002)	Scope 1 – Mobile Verbrennung	8,9 Tonne (t)
Scope 3.9 (SC3.9_GGD_1002)	Scope 3.9 – Nachgelagerter Transport und Vertrieb	27,5 Tonne (t)
Flüchtige Emissionen Kältemittel (SCI_GGD_1002_KAELTEMITTEL)	Scope 1 – Flüchtige Emissionen	1,4 Tonne (t)
Scope 3.11 (SC3.11_GGD_1002)	Scope 3.11 – Verwendung von verkauften Produkten	6,8 Tonne (t)
Scope 3.4 (SC3.4_GGD_1002)	Scope 3.4 – Vorgelagerter Transport und Vertrieb	23,1 Tonne (t)

## Absolute CO<sub>2</sub>-Emissionen

## Nutzung



## Distribution



Zählerstände Energierechnungen

SAP S/4 HANA

Zählerstände (9)

Zähler	Neue Zählerablesung	Vorherige Zählerablesung
Stromverbrauch Kühltager A (GGD_SZ_KUEHLLAGER_A)	8.400 Kilowattstunde (kWh)	4.000 Kilowattstunde (kWh)
Stromverbrauch Produktionshalle B (GGD_SZ_ELEKTRIZITAET_B)	10.500 Kilowattstunde (kWh)	5.000 Kilowattstunde (kWh)
Erdgasverbrauch Produktionshalle A (GGD_EZ_HEIZUNG_A)	315 Kubikmeter (m3)	150 Kubikmeter (m3)
Zähler Stromverbrauch Milchbearbeitung + Standardisierung (GGD_SZ_200300)	1.751 Kilowattstunde (kWh)	834 Kilowattstunde (kWh)

Transportfußabdruck\*



# Systemdemo





- msg Sustainability: Produkte, Lösungen, unser Liefer- und Leistungsportfolio
- Doppelte Wesentlichkeitsanalyse und toolbasierte Umsetzungsmöglichkeit
- SAP SFM – Sustainability Footprint Management
- **Q&A, Kontakte, Unterlagen**





# Unser Nachhaltigkeits-Team freut sich auf einen Austausch und Ihre Fragen



**Andreas Herrenknecht**

Prozessberatung & -integration ESG Reporting  
EU-Taxonomie



**Carlotta von Spiess**

SAP Sustainability Control Tower  
Ganzheitliche Steuerung und Reporting,  
Berechnung ESG KPIs



**Laura Barba Castillo**

Expertin regulatorische Anforderungen  
Fachliche Nachhaltigkeits-Expertise: CSRD/ESRS, EU-  
Taxonomie, Doppelte Wesentlichkeitsanalyse



**Grigor Khatchikian**

SAP Sustainability Footprint Management  
Berechnung von Produkt- und Unternehmens-  
fußabdrücken, Modellierung von Energieströmen



**Tom-Lukas Denker**

SAP Sustainability Footprint Management  
Berechnung von Produkt- und Unternehmens-  
fußabdrücken, Modellierung von Energieströmen

SAP Environment, Health and Safety  
Management Berechnung verschiedener  
Umweltauswirkungen zur Effizienzsteigerung,  
Emissionsmessung, Abfallvermeidung



**Desiree Jung**

Organisation und Kommunikation  
Positionierung des Themas Nachhaltigkeit

# Kontakt



Laura Barba Castillo  
Expertin regulatorische Anforderung  
Laura.Barba.Castillo@msg.group



Tom-Lukas Denker  
Experte Sustainability Footprint Management  
Tom-Lukas.Denker@msg.group



Desiree Jung  
Senior Business Consultant  
Desiree.Jung@msg.group

msg systems ag  
Robert-Bürkle-Straße 1  
85737 Ismaning

+49 89 96101-0  
+49 89 96101-1113

info@msg.group  
**msg.hsc-sustainability@msg.group**

value – inspired by people

# Legal Disclaimer



Die Informationen in diesem Dokument sind vertrauliche und geschützte Informationen der msg systems ag und dürfen ohne vorherige schriftliche Zustimmung der msg systems ag nicht an Dritte weitergegeben werden. Alle diesem Dokument beigefügten Unterlagen bleiben Eigentum der msg systems ag.

Die Dokumente dürfen nicht zu anderen als den in diesem Dokument beschriebenen Zwecken ausgewertet oder weiterverwendet werden. Alle Mitteilungen in Bezug auf dieses Dokument und seinen Inhalt unterliegen der zwischen den Unternehmen geltenden Vertraulichkeitsvereinbarung.

Dieses Dokument ist eine vorläufige Version und unterliegt keiner Vereinbarung, insbesondere keiner Lizenz- und Servicevereinbarung mit der msg systems ag.

Dieses Dokument enthält nur die beabsichtigten Strategien, Entwicklungen und Funktionalitäten von Diensten oder Produkten der msg systems ag und ist nicht dazu gedacht, die msg systems ag an bestimmte Geschäftsabläufe, Produktstrategien und / oder Entwicklungen zu binden. Bitte beachten Sie, dass dieses Dokument Änderungen unterworfen ist und jederzeit ohne vorherige Ankündigung von msg systems ag geändert werden kann.

Die msg systems ag übernimmt keine Verantwortung für Fehler oder Auslassungen in diesem Dokument. Die msg systems ag übernimmt keine Gewähr für die Richtigkeit oder Vollständigkeit der in diesem Material enthaltenen Informationen, Texte, Grafiken, Links oder sonstigen Angaben. Dieses Dokument wird ohne ausdrückliche oder stillschweigende Garantie jeglicher Art zur Verfügung gestellt, einschließlich, aber nicht beschränkt auf die stillschweigenden Garantien der Marktgängigkeit, Eignung für einen bestimmten Zweck oder Nichtverletzung.

Die msg systems ag haftet nicht für Schäden jeglicher Art, insbesondere für direkte, besondere, indirekte oder Folgeschäden, die sich aus der Verwendung dieser Materialien ergeben können.