

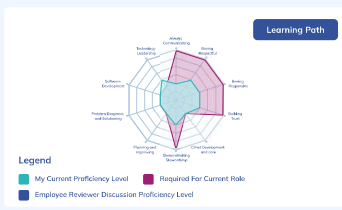
Aufbau einer Skill-basierten Organisation

— KI-gestützte Plattform, von Menschen für Menschen



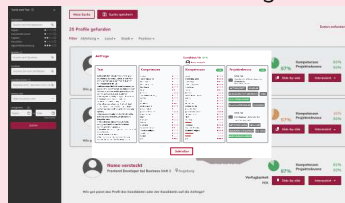
Mitarbeitende

- ✓ Ermittlung von Qualifikationsniveau und Qualifikationslücken
- ✓ Personalisiertes Lernen und Karrierewege
- ✓ Finden von Mentoren und Projekten
- ✓ Nutzung individueller Präferenzen bei der Projektvergabe



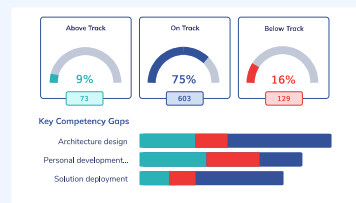
Manager

- ✓ Strategisches Kompetenzmodell und Personalbedarfsplanung
- ✓ Analyse der Qualifikationslücken
- ✓ Verzeichnis über Teamkompetenzen
- ✓ Empfehlungen für eine schnelle Personalbesetzung



HR-Leiter / C-Suite

- ✓ Übersicht über Mitarbeitende und Kompetenzen
- ✓ Job-Architektur
- ✓ Kompetenzorientiertes Talentmanagement und strategisches Workforce Planning
- ✓ Abwanderungsprognose



msg.ProfileMap und EDLIGO Talent Analytics, entwickelt in Zusammenarbeit von msg systems AG und EDLIGO GmbH, ist eine KI-basierte und natürliche Sprache verarbeitende SaaS-Plattform, die Skill-getriebene Prozesseffizienzverbesserungen mit Talent Analytics-Funktionen kombiniert

Ontologie-basierte Skill Management Plattform

Skills Management Plattform, die Unternehmen durch strategische Unterstützung der digitalen Transformation, Verbesserung der Wettbewerbsfähigkeit und Personalbesetzung dynamischen Community-basierten Kompetenzkatalog unterstützt.

KI-basierte Talent Analytics Plattform

KI-gestützte Plattform für fortschrittliche prädiktive Analysen, die Unternehmen umfassende Einblicke in ihre Talente bietet und sie dabei unterstützt, die richtigen Entscheidungen im Talentmanagement zu treffen.



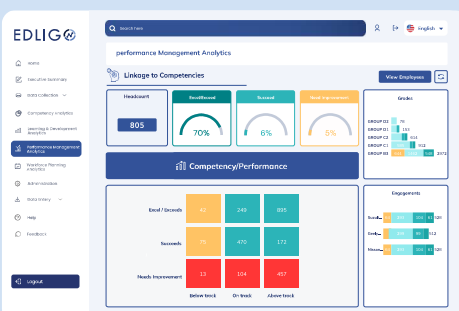
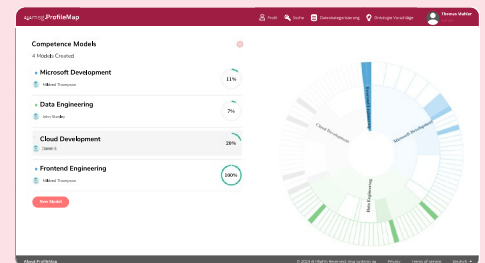
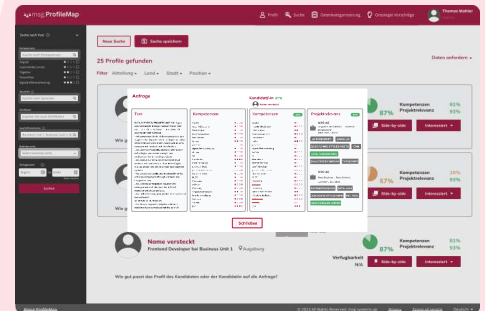
Entwickeln Sie eine zukunftsfähige Belegschaft mit KI-basierter Talent Transformation in 5 Schritten:

Schritt 1: Erstellen Sie eine dynamische Kompetenzinventur

- ✓ Fähigkeiten entdecken, die bereits im Unternehmen vorhanden sind
- ✓ Einsatz von KI zur Erfassung verschiedener Talentdaten für die Erstellung von Kompetenzprofilen

Schritt 2: Gleichen Sie Mitarbeitende und Skills mit Aufgaben ab

- ✓ Definition strategischer Kompetenzmodelle und Nutzung internetbasierter Jobrollen
- ✓ Finden von geeigneten Kandidaten mit Fähigkeiten für den Projekterfolg
- ✓ Berücksichtigung von Kompetenzen und Präferenzen der Mitarbeitenden für leistungsfähige Teams



Schritt 3: Stellen Sie gezielte und rechtzeitige Weiterbildungspläne bereit

- ✓ Analyse von Kompetenz- und Qualifikationslücken
- ✓ Aufbau wesentlicher Fähigkeiten für den künftigen Erfolg des Unternehmens durch gezielte Ausgaben für Lernen und Entwicklung

Schritt 4: Erschließen Sie Talentpotenziale mit größtmöglicher Wirkung

- ✓ Befähigung der Mitarbeitenden mit den richtigen Fähigkeiten, um ihre Aufgaben bestmöglich zu erfüllen und die Gesamtproduktivität und Effizienz zu steigern

Schritt 5: Nutzen Sie prädiktive Analysen zur Verbesserung der Leistung

- ✓ Identifizierung der Fähigkeiten mit dem größten Einfluss auf die Leistung
- ✓ Vorhersage der besten Möglichkeiten zur Kompetenzentwicklung und Abstimmung der persönlichen Ziele mit den Unternehmenszielen