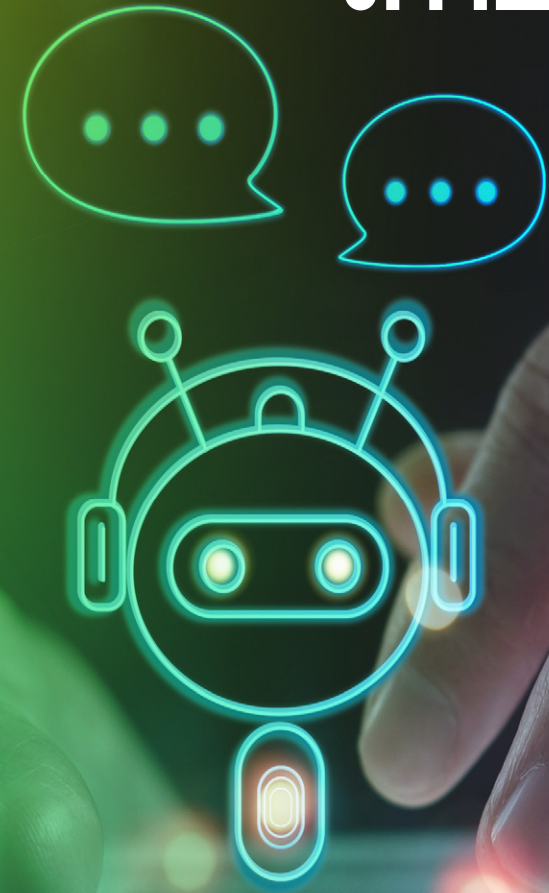


Transform AI to value.

# AI-Anwendungsfälle aus den Branchen

Auf den nächsten Seiten haben wir einige Branchen-Anwendungsfälle zusammengefasst. Lassen Sie sich davon inspirieren und treten Sie mit uns in den Austausch

AI



# Branchen Beispiele

## Automotive

- Fahrzeug-Flotten-Sensoren Services
- Vorhersage von Nacharbeiten

## Banking

- Immobilien-Gutachten-Scoring KI
- Anomaly Detection Datenqualität

## Health

- Arzneimitteltherapie-sicherheit 2 go
- Demografischer Wandel im Kunden-Service

## Insurance

- KI-Migration
- AI Reinsurance Contract Analyzer

## Produz. Gewerbe

- Neo – Vielseitiger & Digitaler Sprachassistent
- easyFinder – Indoor-navigation mit AR & AI

## Public Sector

- Auswertung von Gesetzes-Stellungnahmen mit KI
- KI und Barrierefreiheit



## Fahrzeug-Flotten-Sensoren Services

Verarbeitung von Sensordaten aus der Fahrzeugflotte, Mustererkennung zwecks Qualitätssicherung von Komponenten & Aufbau von Datenprodukten, Beachtung von Security- und Last-Anforderungen im Cloud-Umfeld

### Nutzen

- Konzeption und Betrieb eines Data Lake
- Entwicklung von Datenprodukten für das Automatisierte Fahren



## Vorhersage von Nacharbeiten

In der Fahrzeugproduktion kommt es durch Fehler und Qualitätsmängel regelmäßig zu sogenannten Nacharbeiten. Diese Nacharbeiten sind aufwendig und kostspielig.

### Nutzen

- Prognose von Qualitätsmängeln anhand historischer Daten und Predictive Modelling
- Signifikante Reduktion von Nacharbeiten durch Produktions- und Kontrolloptimierung



**Dragan Sunjka**

Lead IT Consultant

Automotive

[dragan.sunjka@msg.group](mailto:dragan.sunjka@msg.group)

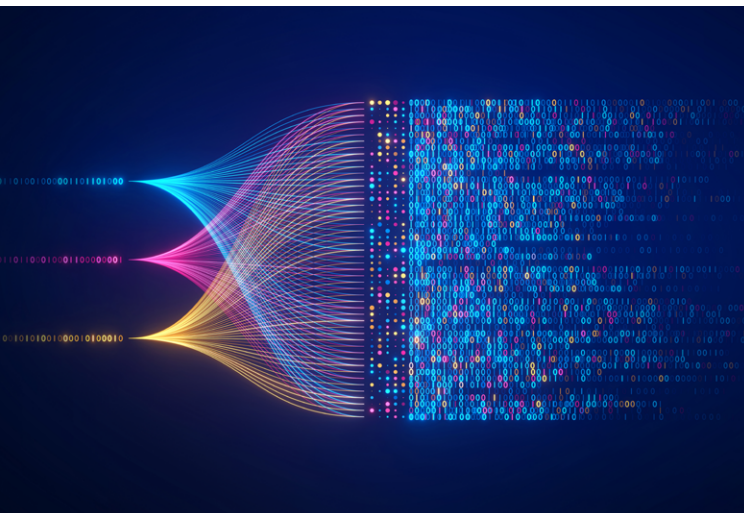


## Immobilien-Gutachten-Scoring KI

Automatisierte Bewertung der Qualität von Immobilien-gutachten und Vergabe einer Valuation-Score (Note von 1-10)

### Nutzen

- Automatisierte und transparente Benotung
- Überprüfung der Qualität von verwendeten Kurz- und Vollgutachten innerhalb von ca. 12 Millisekunden (Experte benötigt heute ca. 60-90min pro Gutachten)



## Anomaly Detection Datenqualität

Analyse großer Datenmengen im Hinblick auf die Datenqualität; Clustering zusammengehörender Daten für die Fehlerbehebung

### Nutzen

- Erkennung von Anomalien zur Verbesserung der Datenqualität in DWHs (bspw. ISO 20022-Daten)
- Identifikation der Aussagekraft einzelner Parameter für das Erstellen und Validieren von KI-Modellen



**Jens Heilmann**

Bereichsleitung, Digital Transformation  
[jens.heilmann@msg.group](mailto:jens.heilmann@msg.group)



## Arzneimitteltherapiesicherheit 2 go

Ein schneller Check von Wechselwirkungen oder Unverträglichkeiten direkt am Point-of-need beim Arzt oder in der Apotheke

### Nutzen

- Vermeidung von Notfalleinweisungen aufgrund von Wechselwirkungen
- Reduktion von Arzneimittelkosten durch Optimierung der verordneten Medikamente
- Kundenzufriedenheit durch echte Hilfe und Mehrwerte



## Demografischer Wandel im Kunden-Service

Ausgleich des Mitarbeiterabgangs durch KI mittels Übernahme von Geschäftsvorfällen im Kundenservice per Chat, E-Mail oder Telefon

### Nutzen

- Vermeidung von Wissensverlust durch Abgang senioriger MA, Reduktion Staffingkosten
- Automatisierung von Use Cases für mehr Effizienz
- Bessere Effizienz bei Kundenanfragen



**Heike Hage**

Bereichsleitung, Healthcare  
[heike.hage@msg.group](mailto:heike.hage@msg.group)



## KI-Migration

Die klassische Migration von Versicherungsbeständen ist beschwerlich und fehleranfällig. Die zum Patent angemeldete KI-Migration von msg übernimmt dies.

### Nutzen

- Automatische Bestimmung von Tarifformeln
- Automatische Überführung in Programmcode
- Automatische Prüfung der migrierten Daten



## Wording Analyzer

Vertragswerke analysieren, verstehen und strukturieren, ist kostspielig und aufwändig. Wording Analyzer steigert die Effizienz.

### Nutzen

- Automatisches Klassifizieren, Übersetzen, Zusammenfassen, Daten extrahieren.
- Conversational AI macht die Arbeit so einfach wie ein Gespräch unter Freunden.
- Export von strukturierten Daten aus unstrukturiertem Text



**Axel Kotulla**

Geschäftsbereichsleitung,  
Branche Versicherung,  
[axel.kotulla@msg.group](mailto:axel.kotulla@msg.group)



**Marcus Schneider**

Principal Business Consultant  
[marcus.schneider@msg.group](mailto:marcus.schneider@msg.group)



## Neo – Vielseitiger & Digitaler Sprachassistent

Mit dem digitalen & barrierefreien KI-Assistenten Neo lassen sich via Conversational Interface Prozesse sowie Systeme per Text und Spracheingabe steuern.

### Nutzen

- Automatisierung & Digitalisierung von manuellen sowie hoch komplexen Prozessen
- U.a: „Hands-free“ Prüfprozesse dank Datenbrille & Spracherkennung



**Holger Hornik**

Bereichsleitung, Supply Solutions  
[holger.hornik@msg.group](mailto:holger.hornik@msg.group)



## easyFinder – Indoornavigation mit AR

Indoor-Navigations APP mit AR und AI um sich in großen Gebäudekomplexen/Innenräumen (Bau- und Supermärkte, Messegelände u.v.m.) orientieren zu können.

### Nutzen

- Optimierung des Personaleinsatz sowie Betriebs- und Arbeitsabläufe
- Einfache Anwendung für beide Seiten, die keine zusätzliche Hardware und Netzverbindung erfordert
- Personalisierbares Navigationserlebnis



**Tobias Wybranietz**

Abteilungsleitung – Supply Solutions  
[tobias.wybranietz@msg.group](mailto:tobias.wybranietz@msg.group)



## Auswertung von Gesetzes-Stellungnahmen mit KI

Stellungnahmen von Vereinen/Verbänden zum Gesetzesentwurf zur Kindergrundsicherung im BMFSFJ wurden mit generativer KI analysiert, kategorisiert und ausgewertet, um Zustimmungen, Ablehnungen etc. zu extrahieren.

### Nutzen

- Arbeitserleichterung der Behörden
- Auswertungen in extrem kurzer Zeit (48 Stunden)
- Genauere und umfangreichere Auswertungen durch die KI



## KI und Barrierefreiheit

KI-gestützte Erschließung dezentraler Bild- und Dokumentenbestände der Berliner Denkmalschutzbehörde, Klassifizierung und barrierefreie Aufbereitung

### Nutzen

- Zuordnung der Altbestände zu Denkmalschutzobjekten inkl. Klassifizierung
- Suche und barrierefreie Aufbereitung



**Dr. Andreas Zamperoni**

Executive Project Manager  
[andreas.zamperoni@msg.group](mailto:andreas.zamperoni@msg.group)



**Sebastian Jensch**

Bereichsleitung, Public Sector  
[sebastian.jensch@msg.group](mailto:sebastian.jensch@msg.group)



Ihre Ansprechpartner zum Thema AI:



**Mark-W. Schmidt**

Leiter msg artificial intelligence  
[mark.schmidt@msg.group](mailto:mark.schmidt@msg.group)

Fragen oder Anregungen?



[msg.artificial-intelligence@msg.group](mailto:msg.artificial-intelligence@msg.group)

**msg systems ag**

Robert-Bürkle-Straße 1 | 85737 Ismaning/München

Telefon: +49 89 96101-0 | Fax: +49 89 96101-1113

[www.msg.group](http://www.msg.group) | [info@msg.group](mailto:info@msg.group)